

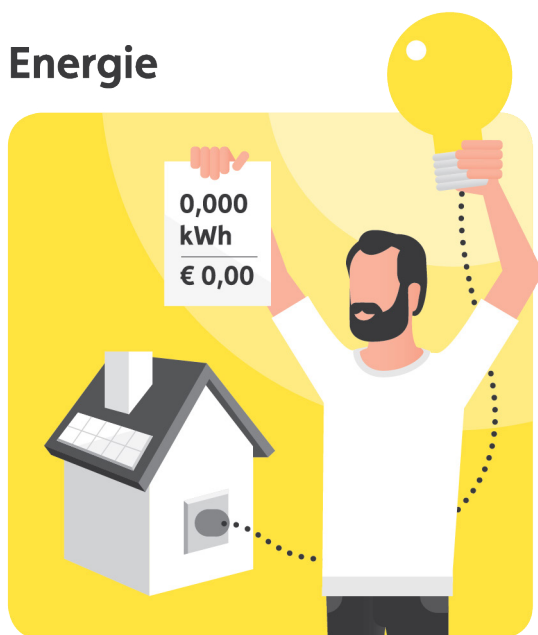
Richtlijnen Op je Stek-proof



Duurzaam bouwen en wonen is een breed begrip en kan op vele manieren worden ingevuld. Omdat er niet één waarheid bestaat hebben we voor Op je Stek de stedenbouwkundige visie vertaald in onze eigen richtlijn "Op Je Stek proof". De aspecten die in deze richtlijn zijn opgenomen hebben betrekking op: energie, water, materialen, groen en natuur inclusief bouwen en sociale aspecten. Er bestaat de mogelijkheid de woning aan te sluiten op het warmtenet, en op alle nutsvoorzieningen behalve gas, het afvalwater wordt afgevoerd via een vuilwaterriool. Het streven naar "0 op de meter" is een sterk gewaardeerd uitgangspunt.

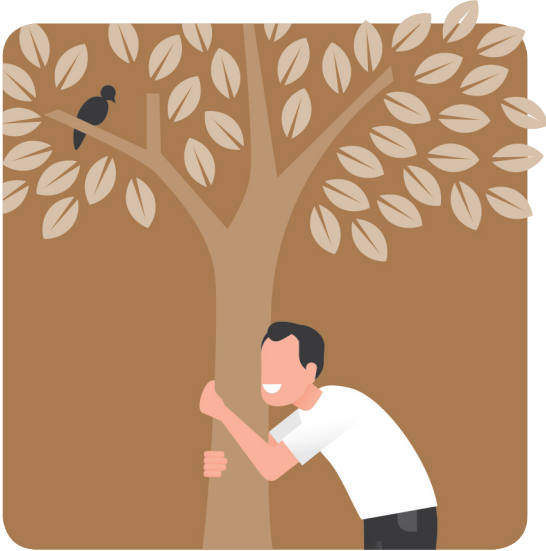
Dit infogram is een leidraad die bewoners helpt bij het vormgeven van hun plannen. Te gebruiken om in gesprek te gaan met de architect, het bouwbedrijf, de installateur, de binnenhuisarchitect en de gemeente. Samen geef je vorm aan een woning op maat die voldoet aan jouw droom en past binnen de ambities van Op Je Stek.

Per duurzaamheidsthema hanteren we een basisniveau. Dit basisniveau is een minimum vereiste van de gemeente. Natuurlijk mag u hoger inzetten en op die manier bijdragen aan deze prettige nieuwe duurzame woonwijk. Naast elk basisniveau is een 'pre' en een 'plus' toegevoegd.





Materialen



- Milieuvriendelijk
- Biobased
- Circulair

Groen



- Natuurinclusief
- Minimale verharding
- Eenheid

Sociaal



- Afgestemd
- Samenbouwen
- Sociale cohesie